

Схема расположения границ публичного сервитута

Объект: Газопровод-ввод до границы земельного участка по адресу: Пермский край, м.о. Пермский, д. Хмели, тер СОСН Красава, ул. Хмелевская, д. 22А (под строительство газопровода давлением до 1,2 Мпа, для размещения которого не требуется разрешения на строительство)

Местоположение: Пермский край, м.о. Пермский, д. Хмели, тер СОСН Красава, ул. Хмелевская

Площадь публичного сервитута: 77 кв.м.

Каталог координат, м

Система координат: МСК-59, зона 2

Метод определения координат - Геодезический

Категория земель: земли населенных пунктов

Описание границ смежных землепользователей:

От точки 1 до точки 2 - земельный участок с кадастровым номером 59:32:1790002:139

От точки 2 до точки 1 - земельный участок с кадастровым номером 59:32:1790002:628

Условные обозначения:

:3У1

- Проектные границы публичного сервитута

1

- Обозначение характерной точки проектной границы публичного сервитута

:139

- Границы и номер земельного участка, сведения о которых внесены в ЕГРН

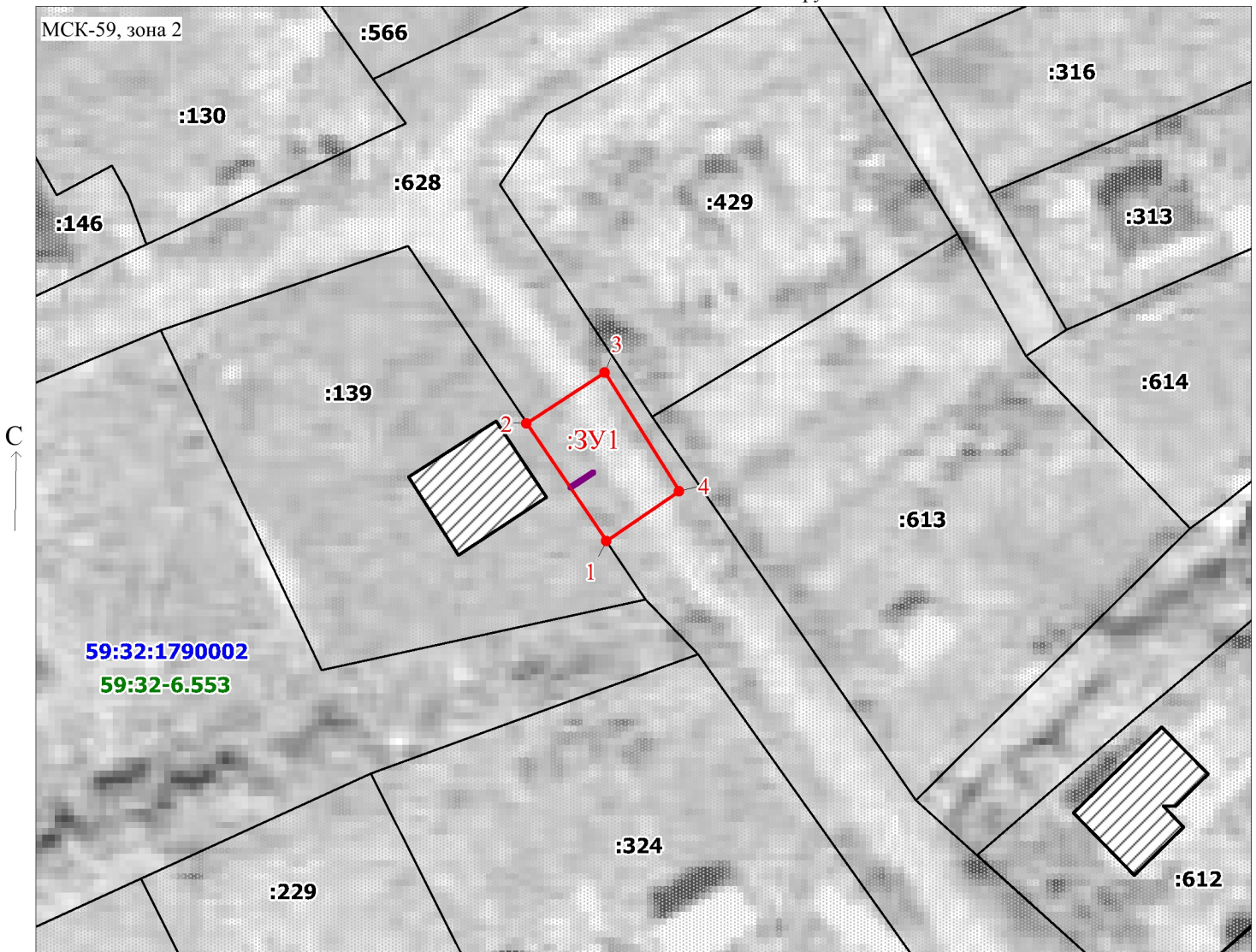
59:32:1790002 - Номер кадастрового квартала

№ точки границы	X	Y	Средняя квадратическая погрешность положения характерной точки (Mt), м
1	512179.41	2222606.36	0.1
2	512188.55	2222600.21	0.1
3	512192.46	2222606.25	0.1
4	512183.29	2222612.00	0.1
1	512179.41	2222606.36	0.1

59:32-6.553

- Границы и учетный номер зоны с особыми условиями использования территории, сведения о которых внесены в ЕГРН

- Проектное местоположение инженерного сооружения



Масштаб 1:500

Заявитель:

/ Офишкина И.В.

(подпись, расшифровка подписи)